
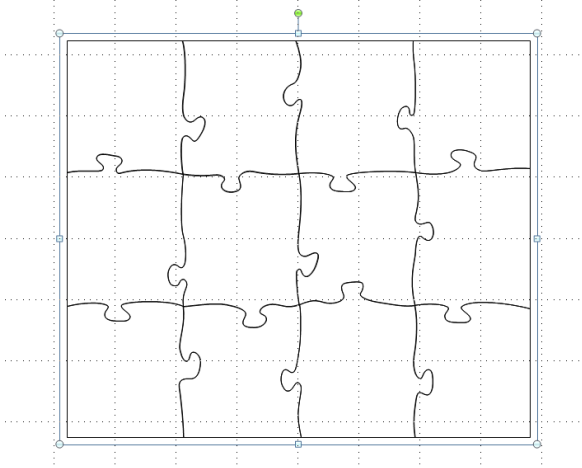


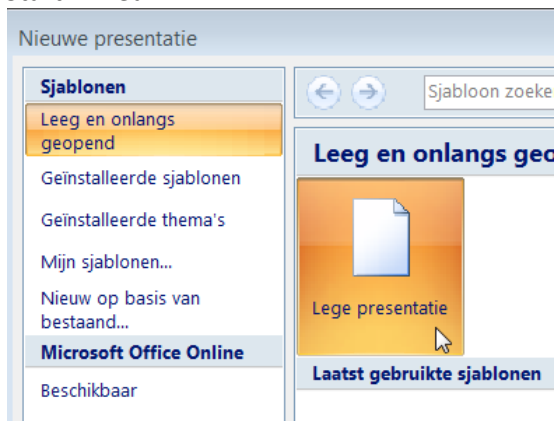
Handleiding Puzzel - versie PP 2007



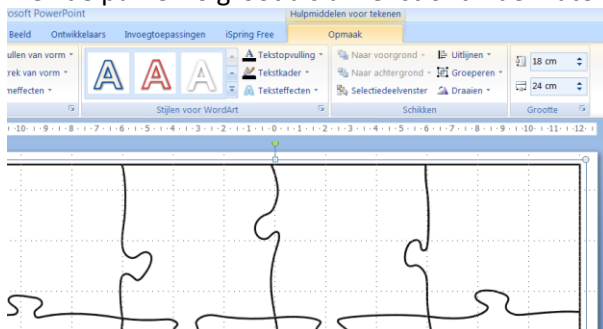
1. Klik op  > Openen > Puzzelstukjes.ppt
2. Puzzelstukjes selecteren in de dia: Ctrl+A



3. Kopiëren (Ctrl+C)
4. Start > Nieuw

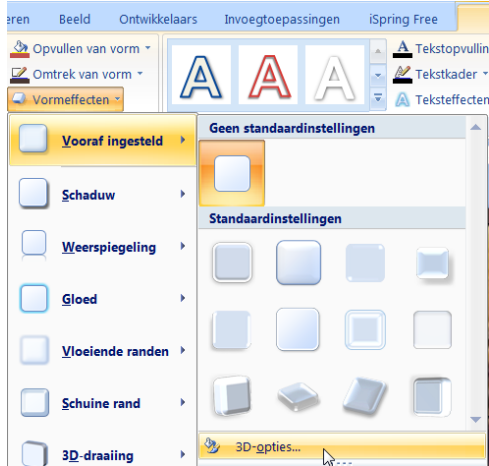


5. Plakken (Ctrl+V)
6. Puzzelstukjes selecteren (Ctrl+A)
7. Trek de puzzel zo groot als u wenst of tik de maten in de vakjes Grootte (bv. 18x24 cm)



8. Uitlijnen > Centreren
9. Uitlijnen > Verticaal verdelen

10. Eventueel de puzzel opmaken: Vormeffecten > Vooraf ingesteld en klik op 3D-opties onderaan

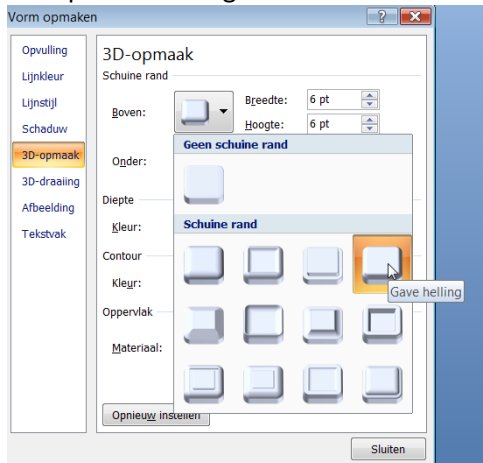


11. Bij 3D-Opmaak kunt u een opmaak kiezen.

Voorbeeld:

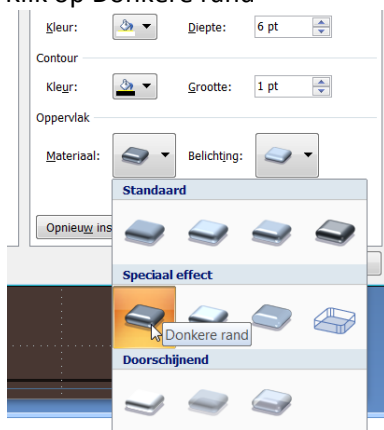
Klik op het kleine zwarte driehoekje van het pictogram naast "Boven:"

Klik op Gave helling

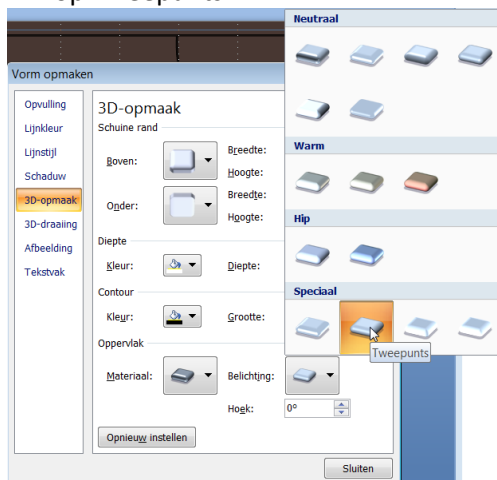


12. Klik op het kleine zwarte driehoekje van het pictogram naast "Materiaal:"

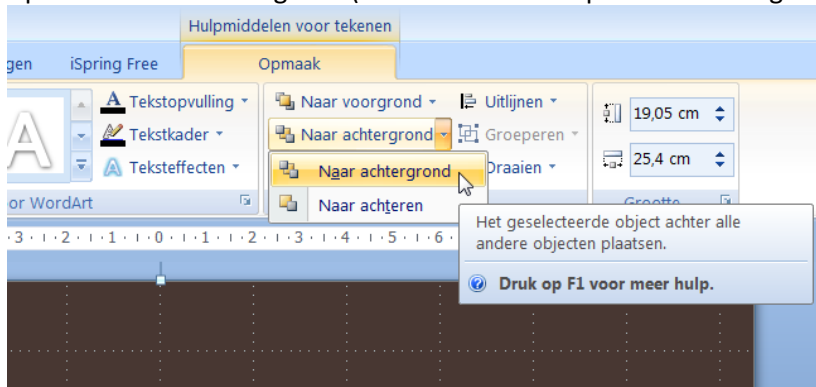
13. Klik op Donkere rand



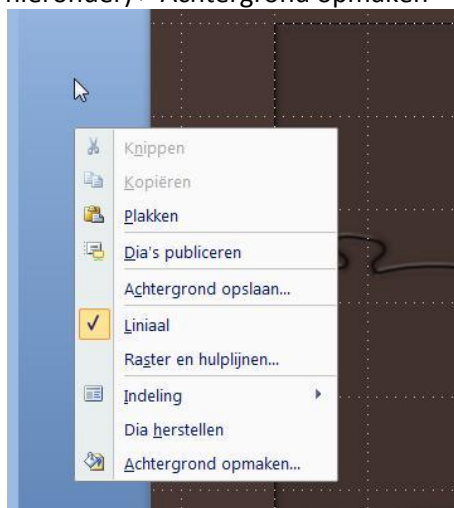
14. Klik op het kleine zwarte driehoekje van het pictogram naast “Belichting:”
15. Klik op Tweepunts



16. Invoegen > Vormen > Rechthoek
17. Trek een rechthoek zo groot als de dia
18. Klik met rechter muisknop op de rechthoek > Vorm opmaken > kies bij Opvulling een kleurtje
19. Opmaak > Naar achtergrond (of rechter muisknop > Naar achtergrond)

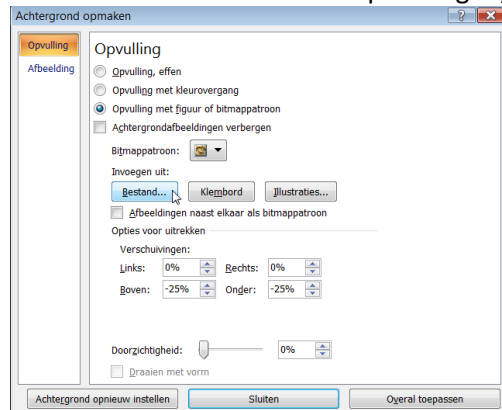


20. De puzzel staat nu terug zichtbaar.
21. Klik ergens buiten de dia met rechter muisknop (bv. Daar waar de witte muispijl staat in afbeelding hieronder) > Achtergrond opmaken



22. Klik op Opvulling met figuur of bitmappatroon

23. Klik op Bestand en ga naar de map waar uw foto staat. Dubbelklik op de gewenste foto (of selecteer de foto en klik dan op Invoegen)

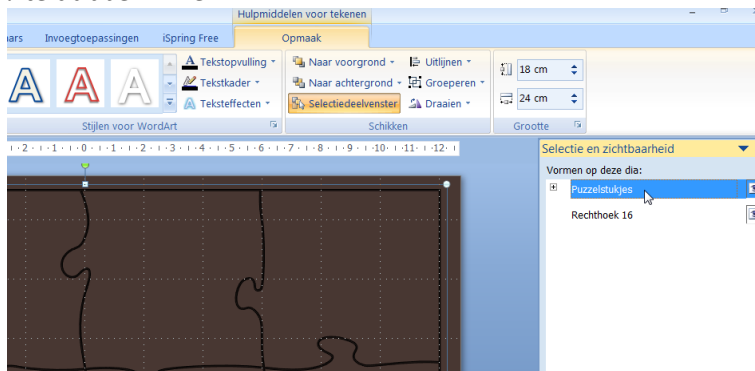


U ziet de foto nog niet.

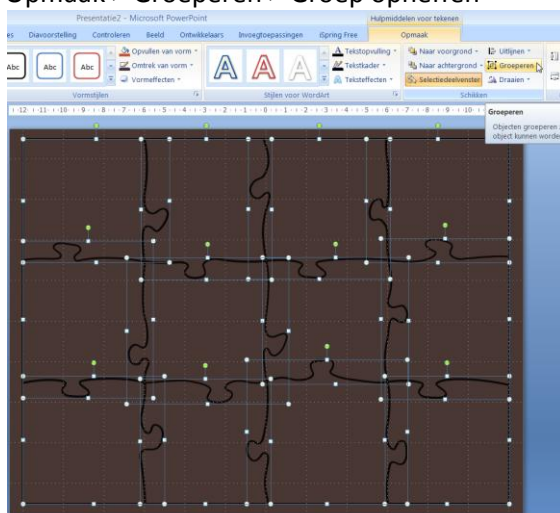
24. Selecteer de puzzel door op een buitenlijn van de puzzel te klikken (bv. Daar waar de witte muispijl staat in afbeelding hieronder)



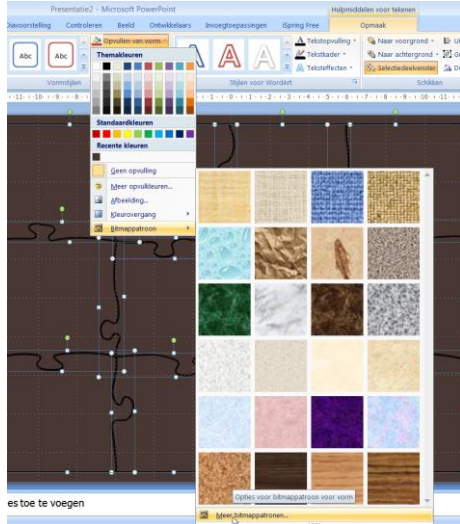
Als dit niet goed lukt kunt u via Opmaak > Selectievenster op het item Groep? klikken en u zult zien dat de puzzel nu geselecteerd staat. Eventueel een naam intikken (bv. Puzzelstukjes) door op Groep? te dubbelklikken.



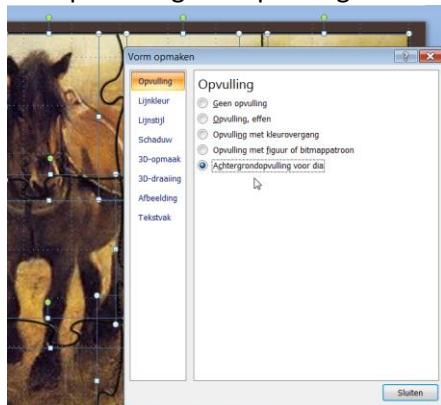
25. Opmaak > Groeperen > Groep opheffen



26. Klik op Opvullen van vorm > Bitmappatronen en klik onderaan op Meer bitmappatronen



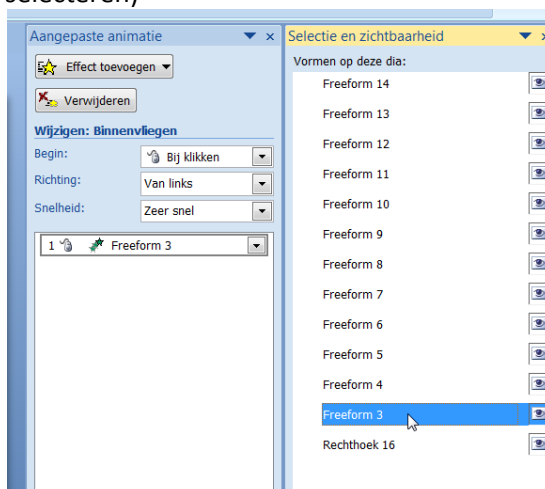
27. Klik op Achtergrondopvulling voor dia



U ziet nu de foto.

28. Klik ergens buiten de dia om de selectie van de puzzelstukjes op te heffen (in blauw gedeelte (zie punt 21))

29. Klik op 1^e puzzelstukje (u kunt ook in Selecties op Freeform 3, enz. klikken om een puzzelstukje te selecteren)



30. Animaties > Aangepaste animatie
31. Effect toevoegen > Ingang
32. Kies een effect (bv. Binnenvliegen)
Begin : Na vorige
Richting : van links (naar keuze)
Snelheid : Snel (naar keuze)
33. Klik op volgend puzzelstukje en herhaal voor ieder puzzelstukje bovenstaand effect (mag natuurlijk een ander effect zijn dan binnenvliegen)
OPGELET! De puzzelstukjes mogen niet verschoven worden!



Succes!
Astra