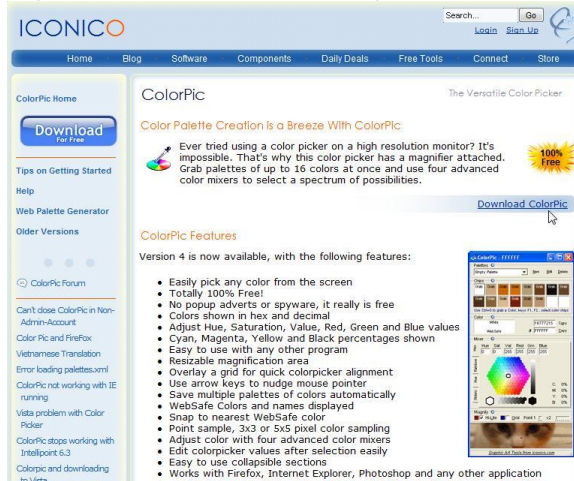


## Handleiding doezelen van fotoranden - PP 2007

### COLORPIC

Om een kleur te kiezen uit uw afbeelding (of een mooie kleur die u ziet op Internet) is er een handig gratis programmaatje, zeer eenvoudig in gebruik en dat u kunt downloaden via volgende link :

<http://www.iconico.com/colorpic/>

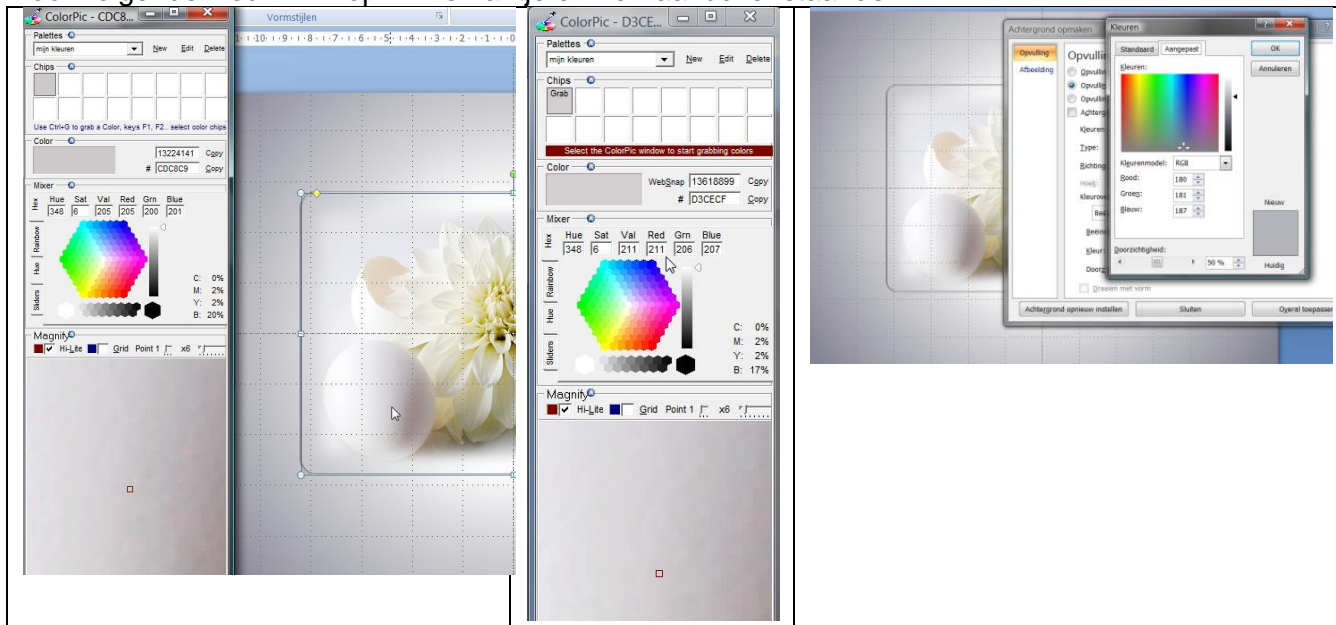


Om een bepaalde kleur te kiezen in uw afbeelding :

Open Colorpic en maak je eigen palet door op New te klikken. Tik een naam in.

Klik eerst in het eerste witte vierkantje en ga met de muispijl ergens op een kleur staan in uw afbeelding. Als u de gewenste kleur ziet (het kleine vierkantje duidt de kleur aan waar de muispijl opstaat) druk dan Ctrl+G. U ziet nu Grab staan in het eerste vierkantje. Daaronder bij Red, Green en Blue staan de getallen die u kunt intikken in uw kleurenpalet in PowerPoint

Voor volgende kleur : klik op 2<sup>e</sup> vierkantje en herhaal bovenstaande.



## Werkwijze doezelen

### 1. Invoegen > Afbeelding

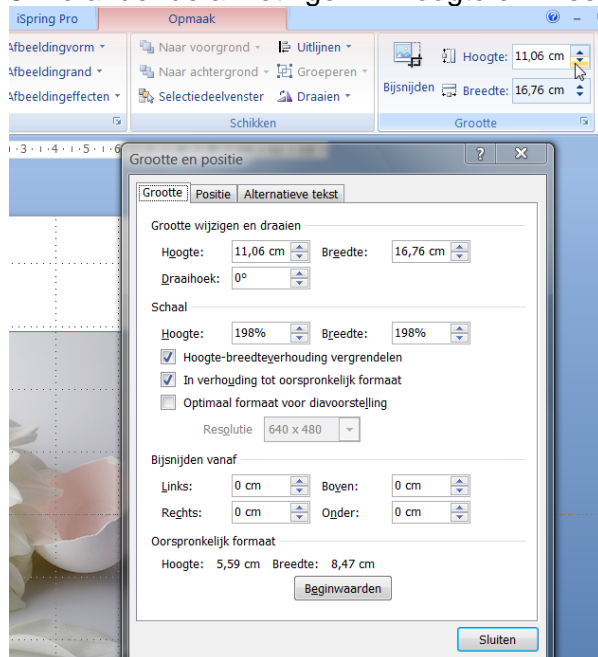
Ga naar de map waar uw afbeelding staat en dubbelklik hierop of klik 1x op de afbeelding (selecteren) en dan op Invoegen

### 2. In geval de afbeelding te groot of te klein is:

Klik met rechter muisknop op de afbeelding > Grootte en positie

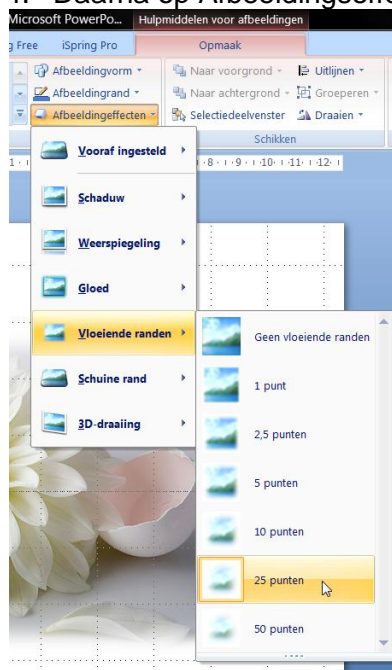
Verander de afmetingen in hoogte **of** breedte. "Hoogte-breedteverhouding vergrendelen" en "in verhouding tot oorspronkelijk formaat" moeten aangevinkt staan.

Of verander de afmetingen in Hoogte en Breedte rechts boven in menubalk

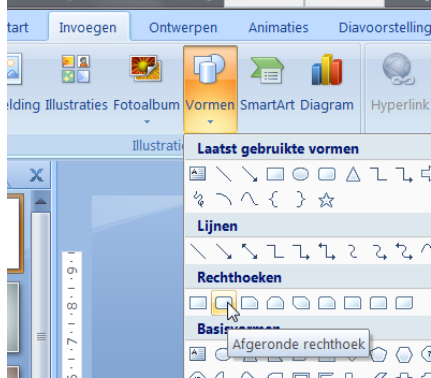


### 3. Selecteer de afbeelding (op klikken). Klik dan onder "hulpmiddelen voor afbeeldingen" op Afbeeldingsrand. Klik op Geen kader.

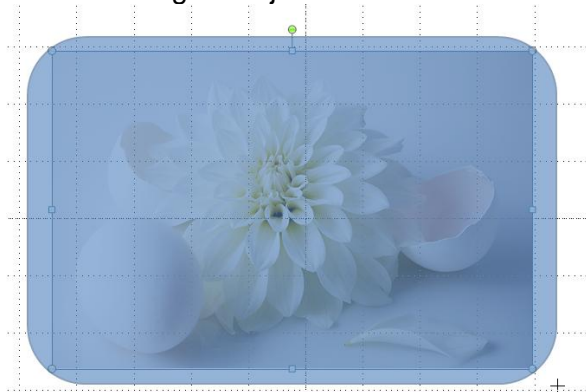
### 4. Daarna op Afbeeldingseffecten > Vloeiende randen > 25 punten



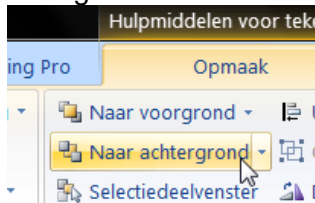
5. Invoegen > Vormen > Klik op Afgeronde rechthoek



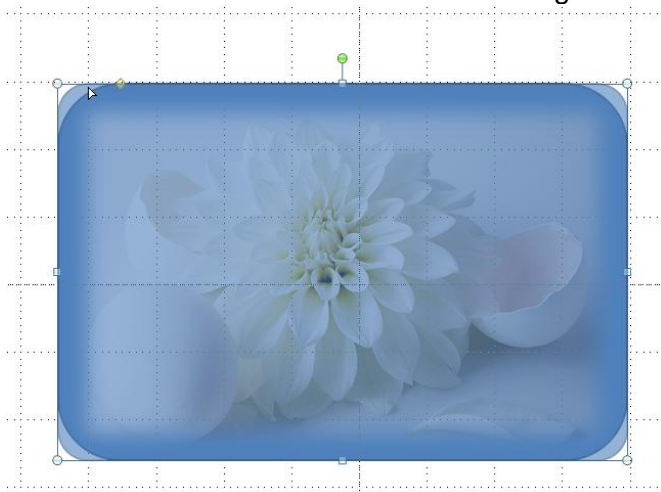
6. Sleep een kader rond de afbeelding. Het is van geen belang dat de rechthoek in het midden staat en hoe groot hij is.



7. De afgeronde rechthoek staat nog geselecteerd. Klik op Opmaak en dan op Naar achtergrond



8. Klik met linker muisknop op het gele ruitje en hou de muisknop ingedrukt. Sleep het driehoekje wat meer naar de buitenkant om de ronding van de rechthoek te verminderen.



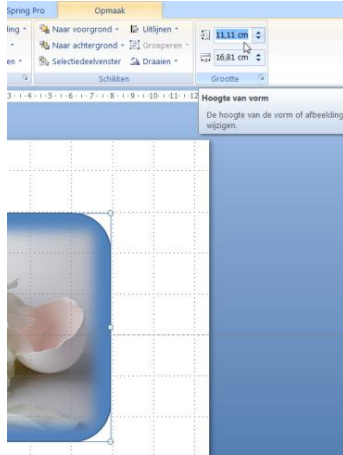
9. Via Hoogte en breedte bovenaan rechts in de menubalk kunt u de afmetingen aanpassen.

Voorbeeld in dit geval:

Afbeelding : Hoogte 11,06 - Breedte 16,76

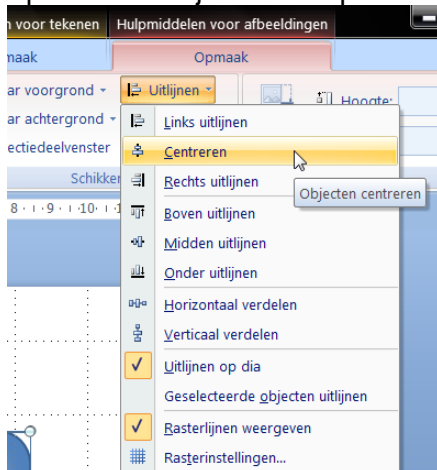
Kader : Hoogte afbeelding 11,06 + 0,5cm voor kader = 11,11

Breedte afbeelding 16,76 + 0,5cm voor kader = 16,81



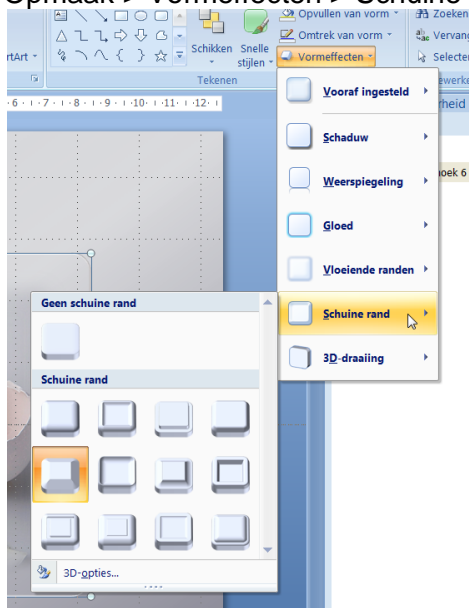
10. Selecteer de 2 afbeeldingen : Ctrl+A

11. Opmaak > Uitlijnen. Klik op Centreren en daarna op Midden uitlijnen.



12. Selecteer de rechthoek.

13. Opmaak > Vormeffecten > Schuine rand > Hoek



Verder kunt u nog spelen met het doorzichtig zetten van de rechthoek via Opmaak > Opvullen van vorm en Geen opvulling kiezen.

Idem voor omtrek van vorm : een ander kleurtje kiezen.

Kader en/of afbeelding groter of kleiner maken.

Schaduw instellen voor kader en/of foto via Afbeeldingseffecten

3D-draaiing instellen.

#### 14. Achtergrond

- Klik ergens in de witte achtergrond van de dia met rechter muisknop > Achtergrond opmaken

- Klik op Opvullen en daarna in het rondje naast Opvulling met kleurovergang

- Type : linear

- Richting : Lineair diagonaal (eerste optie)

- Beëindigingspositie : tik hier 33%

- Kleur : Hangt af waf voor kleuren er voorkomen in uw afbeelding.

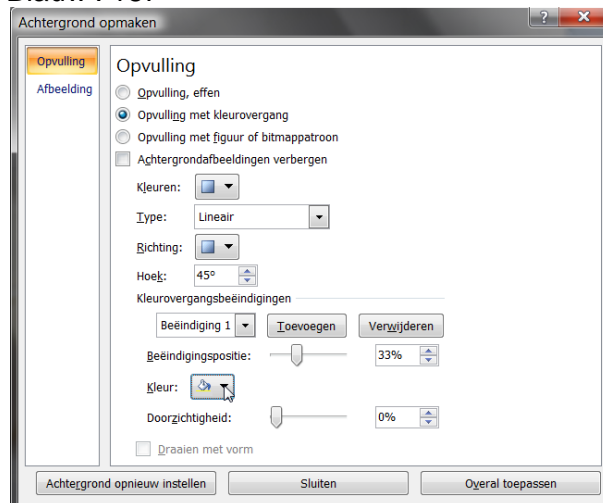
Klik op het zwarte pijltje en kies een kleur.

In dit geval kies ik een kleur die in de foto. Op Meer kleuren klikken > tabblad Aangepast.:

Rood : 180

Groen : 181

Blauw : 187



- Klik op het zwarte pijltje naast Beëindiging 1 en klik op Beëindiging 2  
Als dit niet aanwezig is, klik dan op Toevoegen

- Beëindigingspositie : tik hier 50%

- Kleur : Hangt af wat voor kleuren er voorkomen in uw afbeelding

In dit geval:

Rood : 229

Groen : 229

Blauw : 231

- Klik op het zwarte pijltje naast Beëindiging 2 en klik op Beëindiging 3  
Als dit niet aanwezig is, klik dan op Toevoegen

- Beëindigingspositie : tik hier 100%

- Kleur : In dit geval : Rood : 133 - Groen : 132 - Blauw : 146

Succes!

Astra