

## Lichteffecten

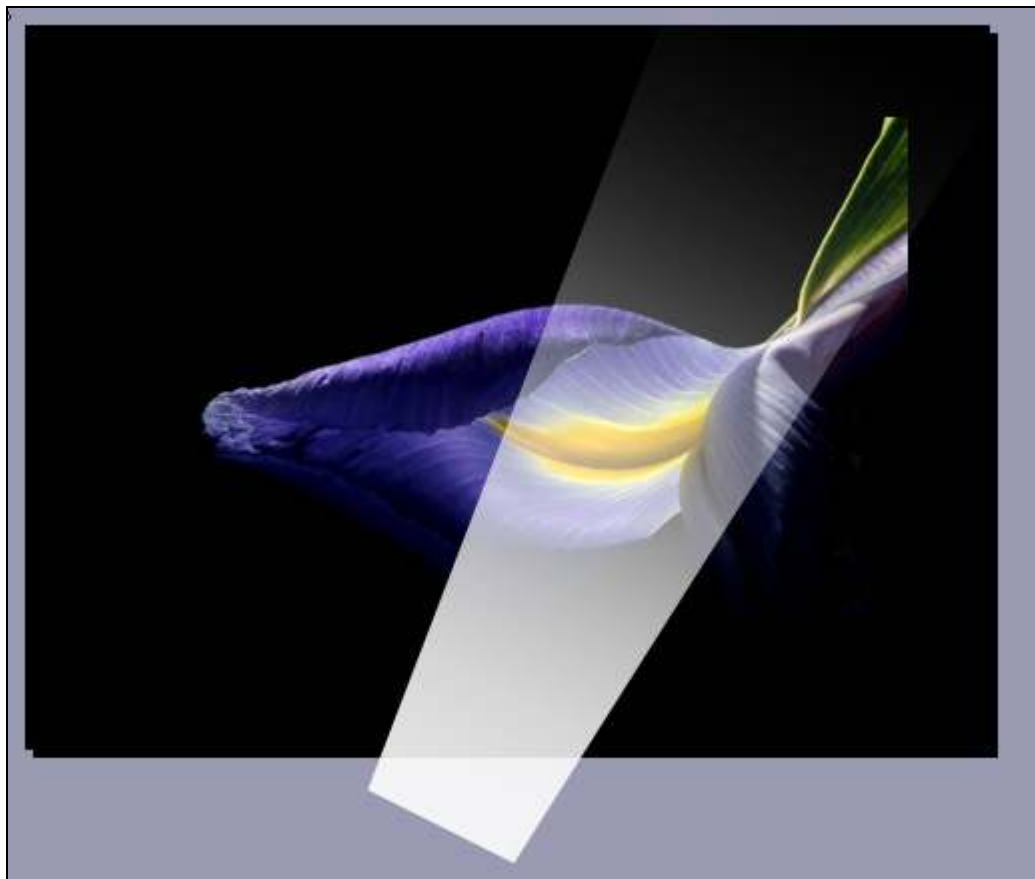
### Vorbereiding

- Klik op Beeld > Werkbalken > Aanpassen
- Klik op Tabblad Opdrachten > Klik op Tekenen in linker kader
- Klik met linker muisknop in rechter kader op **Groeperen**, hou de muisknop ingedrukt en sleep dit naar de werkbalk Tekenen

Idem voor **Groep opheffen**, **Naar voorgrond**, **Naar achtergrond**, enz.



### Dia 1



1. Autovormen > Basisvormen > Trapezium
2. Trek ergens in de dia een trapezium (grootte geen belang)
3. Dubbelklik op de trapezium, stel volgende eigenschappen in (zie figuur 1)
4. Klik in Arceringstijlen op het vakje waar in Figuur 1 de witte pijl staat.
5. OK

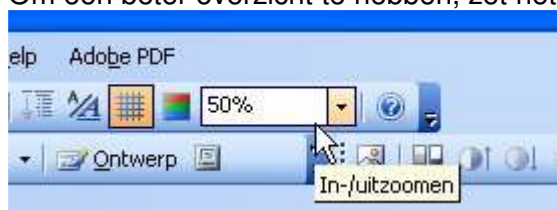
**Figuur 1**



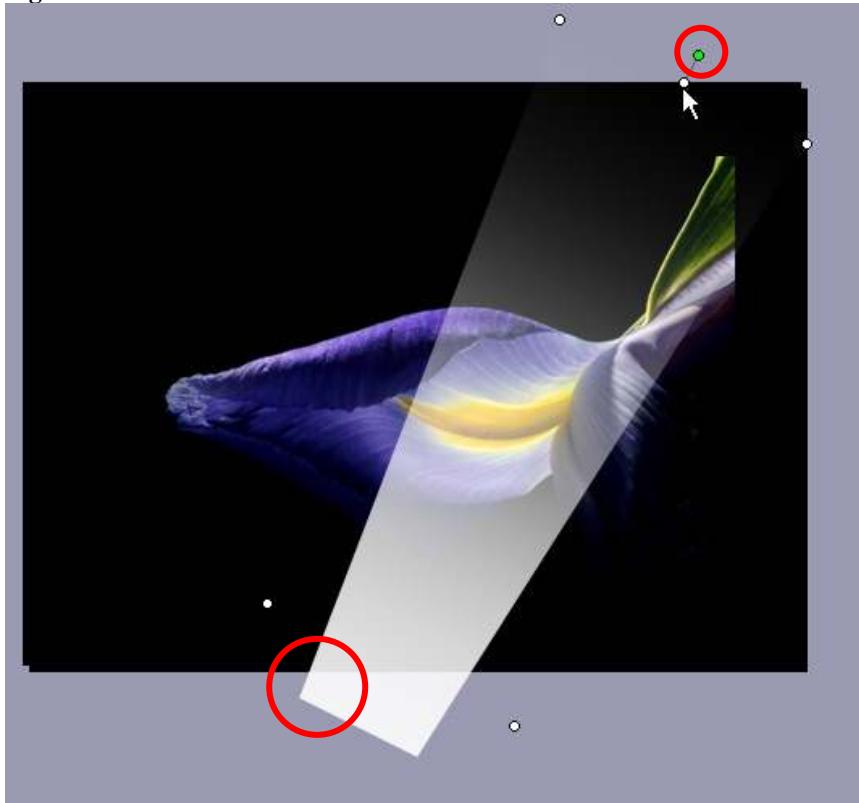
6. Lijn Kleur : Geen lijn
7. Trek de trapezium in de gewenste breedte en lengte
8. Sleep de trapezium naar onder en draai deze wat meer naar rechts door op het groene bolletje te klikken met ingedrukte linker muisknop en slepen naar rechts (zie bovenste rode cirkel in figuur 2)
9. Naar keuze zoveel naar rechts draaien als je zelf wilt. Hoe meer je naar rechts draait hoe hoger het getal in het animatie effect "Draaien".(zie punt 17.d)

### Opmerkingen

- Door met ingedrukte linker muisknop op het bovenste en middelste wit selectiepuntje te klikken (waar witte pijl staat in figuur 2) kan je de straal meer naar omhoog trekken zodat het licht (het witte gedeelte) mooi op de foto valt of sleep je foto wat lager.
- Zorg ervoor dat de onderste hoek van de trapezium buiten de dia staat (zie grote rode cirkel onderaan in figuur 2)
- Als de lichtstraal achter de foto verdwijnt, klik dan op de lichtstraal met rechter muisknop > Volgorde > Naar voorgrond of klik op het pictogram in de tekenbalk Naar voorgrond.
- Als je iets wilt groeperen moet je **minimum 2 objecten** hebben en moeten deze **samen geselecteerd staan**. In dit geval zijn de 2 objecten de 2 trapeziums.
- Als er niets geselecteerd staat : Klik op 1 trapezium om te selecteren. Druk nu de Shift-toets en klik op de 2<sup>e</sup> trapezium. Om zeker te zijn dat er niets geselecteerd staat : klik ergens in het grijze gedeelte buiten de dia
- Om een beter overzicht te hebben, zet het zoomvenster op bv. 50%



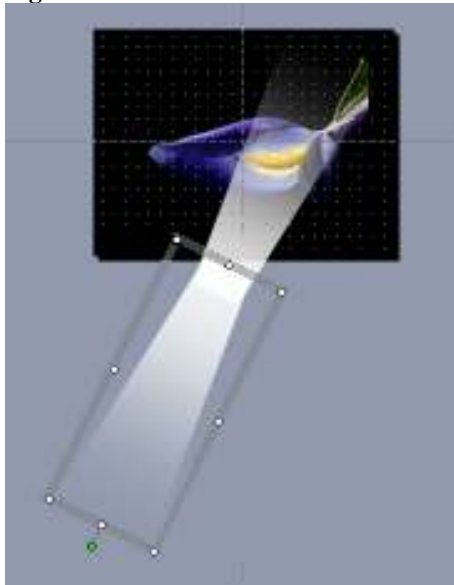
Figuur 2



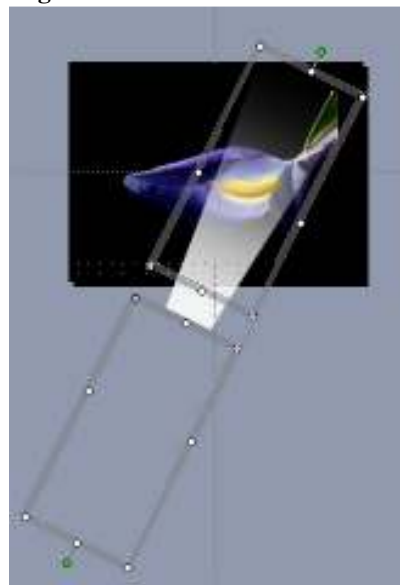
De volgende punten 10 t/m 16 zijn niet echt nodig voor het effect van de lichtstraal en mogen dus overgeslagen worden. Dit omdat de onderste (doorzichtige) lichtstraal onderaan buiten de dia valt. Het is wel belangrijk deze punten toe te passen als je dit effect of beweging wilt toepassen op andere vormen zoals bv. op kruisende cirkels. Daarom ook dat ik hier aangeef hoe men tewerk moet gaan om het element dat de beweging maakt onzichtbaar te zetten want die elementen kunnen ook lijnen zijn.

10. Dupliceer deze trapezium door de toetsen Ctrl+D te drukken
11. Tekenbalk : Tekenen > Draaien of spiegelen > Verticaal spiegelen
12. Terug Draaien of spiegelen > Horizontaal spiegelen
13. Sleep deze trapezium onder de eerste zodat de onderkanten elkaar ietsjes overlappen (zie figuur 3)
14. Dubbelklik op de onderste trapezium : tabblad Kleuren en Lijnen. Zet bij Opvulling Kleur : Geen opvulling en bij Lijn Kleur : Geen lijn
15. Druk de Shift-toets en hou deze ingedrukt, klik op de bovenste trapezium. Beiden staan nu geselecteerd. (zie figuur 4)  
**NB** : Als er niets geselecteerd staat : Klik op 1 trapezium om te selecteren. Druk nu de Shift-toets en klik op de 2<sup>e</sup> trapezium. Om zeker te zijn dat er niets geselecteerd staat : klik ergens in het grijze gedeelte buiten de dia.

Figuur 3



Figuur 4



16. Klik in Tekenbalk op het pictogram Groeperen

17. Aangepaste animaties:

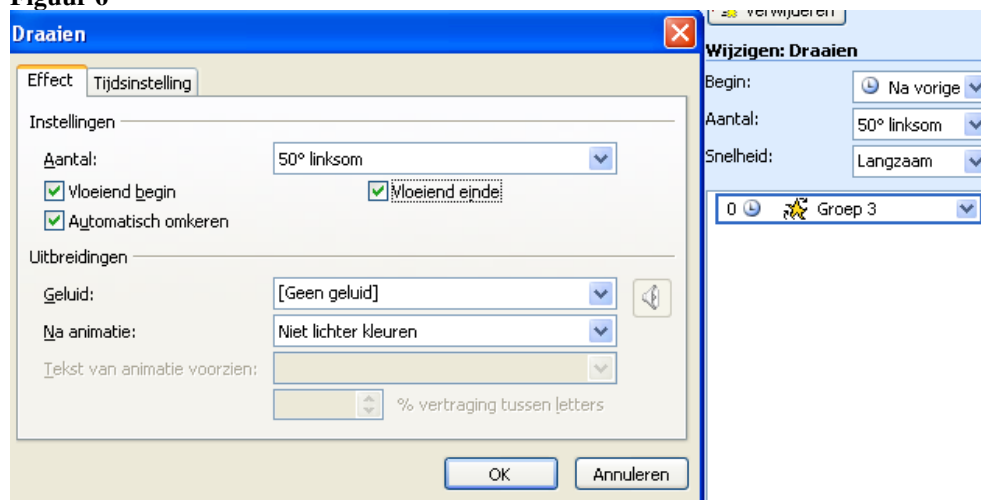
- a. Effect toevoegen > Nadruk > Draaien
- b. Begin : Na vorige (mag ook Met vorige)
- c. Aantal : Klik op het zwarte vinkje en verander in Aangepast 360 naar **50** en **druk op de Entertoets na het intikken van dit getal** om te bevestigen (zie figuur 5).
- d. Afhankelijk van hoeveel je de trapezium naar rechts hebt gedraaid (met groen bolletje : zie fig. 2) het getal 360 veranderen naar 60, 65, 70, 75, 80, enz. i.p.v. 50 zodat de trapezium meer naar links draait en de beweging van de straal naar links en rechts evenredig verdeeld is. Kwestie van oefening...
- e. Klik terug op het zwarte vinkje en klik op **Linksom**
- f. Snelheid : naar keuze. zeer langzaam, langzaam of gemiddeld
- g. Dubbelklik op Groep 3 (dit nummer kan verschillend zijn in uw presentatie). Als je punt 10 t/m 16 niet toegepast hebt zal hier Trapezium staan i.p.v. Groep.
- h. Stel de eigenschappen in zoals bij figuur 6 en figuur 7

Figuur 5

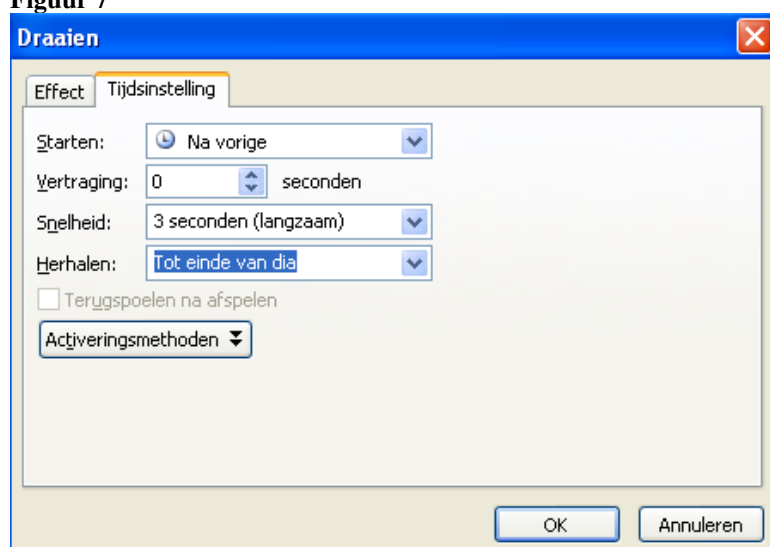


**Getal intikken en Enter drukken!  
Graden (°) of percentage (%) hoef je niet te  
tikken, wordt automatisch bijgezet**

**Figuur 6**



**Figuur 7**

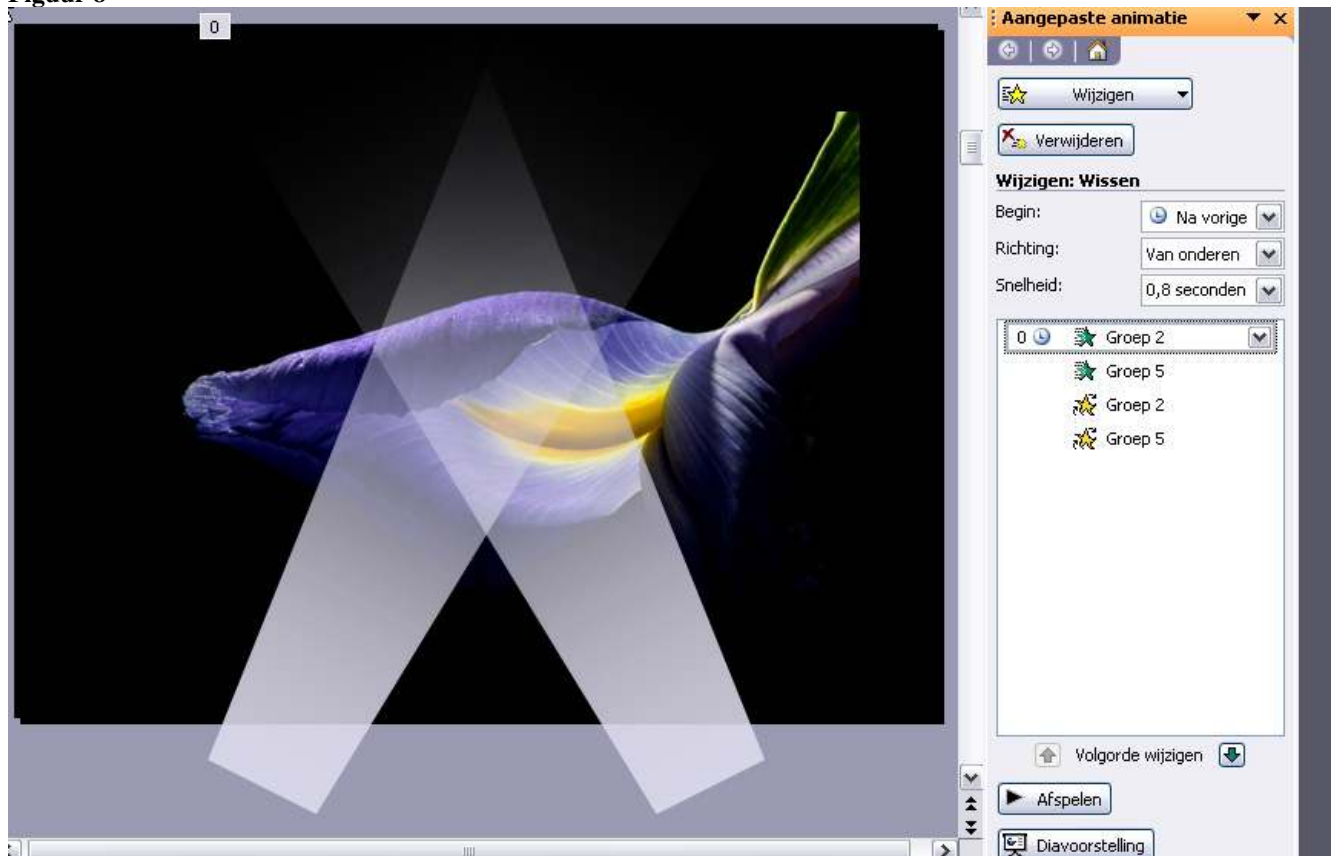


**NB** : Indien gewenst kan je ook de animatie “Wissen” toevoegen om de lichtstraal te laten aanfloepen (zie hiervoor Dia 2 - punt 18 – a. t/m d.). Deze animatie voor Groep 3 zetten en in Groep 3 “Na vorige” veranderen naar “Met vorige”

## Dia 2

1. Neem een duplicaat van Dia 1 waar één lichtstraal instaat (Ctrl+D)
2. Klik op de lichtstraal (trapezium) en druk terug Ctrl+D
3. Klik op Tekenen > Draaien of spiegelen > Horizontaal spiegelen
4. Sleep de 2 trapezijs wat verder naar de buitenkant zoals in figuur 8.
5. Stel voor deze groep in Aangepaste animatie de eigenschappen in  
**NB** : als je de punten 10 t/m 16 niet toegepast hebt zal hier Trapezium staan i.p.v. Groep.

Figuur 8



### 18. Aangepaste animaties instellen:

Klik op een trapezium om deze te selecteren.

- a. Effect toevoegen > Ingang > Wissen
- b. Begin : Na vorige
- c. Richting : Van onderen
- d. Snelheid : naar keuze

Klik op de andere trapezium

- e. Effect toevoegen > Ingang > Wissen
- f. Begin : Met vorige
- g. Richting : Van onderen
- h. Snelheid : naar keuze

Klik op rechter trapezium

- i. Effect toevoegen > Nadruk > Draaien
- j. Begin : Met vorige
- k. Aantal : Klik op het zwarte vinkje en verander in Aangepast 360 naar **50** en **druk op de Entertoets na het intikken van dit getal** om te bevestigen (zie figuur 5).
- l. Afhankelijk van hoeveel je de trapezium naar rechts hebt gedraaid (met groen bolletje : zie fig. 2) het getal 360 veranderen naar 60, 65, 70, 75, 80, enz. i.p.v. 50 zodat de beweging van de lichtstraal naar links en rechts evenredig verdeeld is. Kwestie van oefening...

- m. Klik terug op het zwarte vinkje en klik op **Rechtsom**
- n. Snelheid : naar keuze
- Klik op **linker** trapezium
- o. Effect toevoegen > Nadruk > Draaien
- p. Begin : Met vorige
- q. Aantal : Klik op het zwarte vinkje en verander in Aangepast 360 naar **50** en **druk op de Entertoets na het intikken van dit getal** om te bevestigen (zie figuur 5).
- r. Afhankelijk van hoeveel je de trapezium naar rechts hebt gedraaid (met groen bolletje : zie fig. 2) het getal 360 veranderen naar 60, 65, 70, 75, 80, enz. i.p.v. 50 zodat de beweging van de lichtstraal naar links en rechts evenredig verdeeld is. Kwestie van oefening...
- s. Klik terug op het zwarte vinkje en klik op **Linksom**

### Dia 3



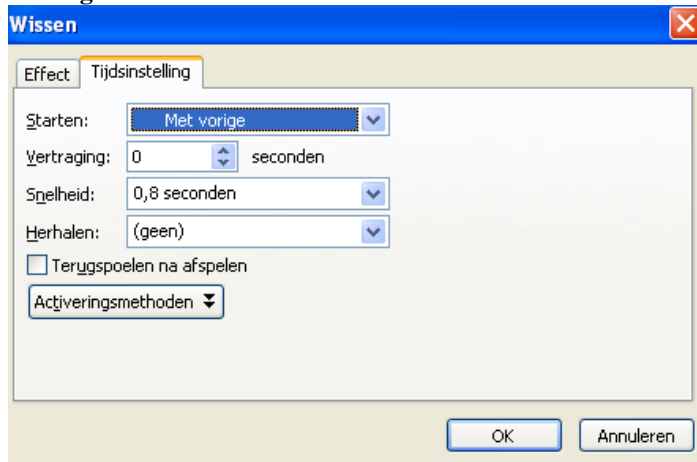
1. Autovormen > Basisvormen > Ovaal
2. Trek ergens in de dia een ovaal
3. Dubbelklik op dit ovaal en kies de kleur wit en geen lijn
4. Autovormen > Basisvormen > Trapezium
5. Trek ergens in de dia een trapezium
6. Dubbelklik op de trapezium en stel volgende eigenschappen in (zie figuur 9)
7. OK
8. Bij Kleur lijn : Geen lijn

**Figuur 9**



9. Desgewenst het ovaal en de trapezium groeperen (naar keuze, moet niet maar mag)
10. Aangepaste animatie :
  - a. Effect toevoegen > Ingang > Wissen
  - b. Begin : Na of met vorige
  - c. Richting : van onderen
  - d. Snelheid : naar keuze, of dubbelklik op je groep en tik bij Snelheid 0,8 (zie figuur 10)

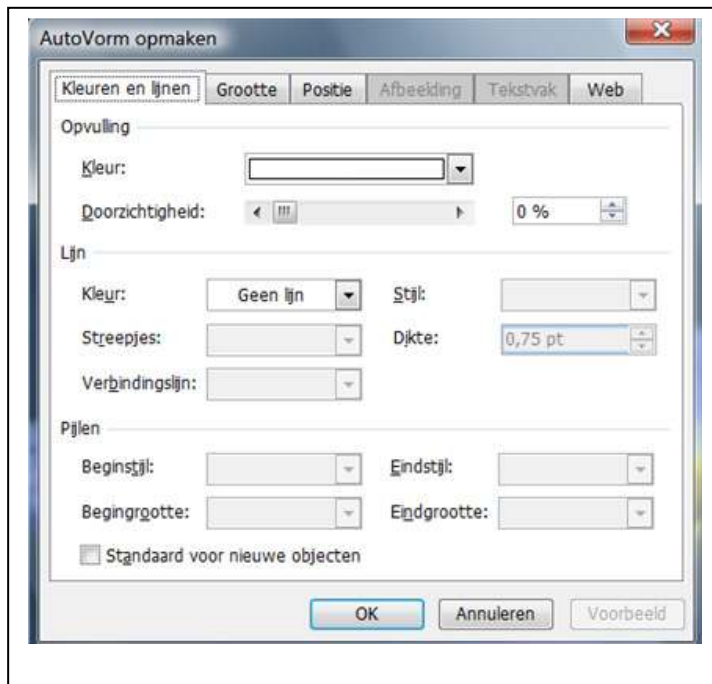
**Figuur 10**



## Dia 4

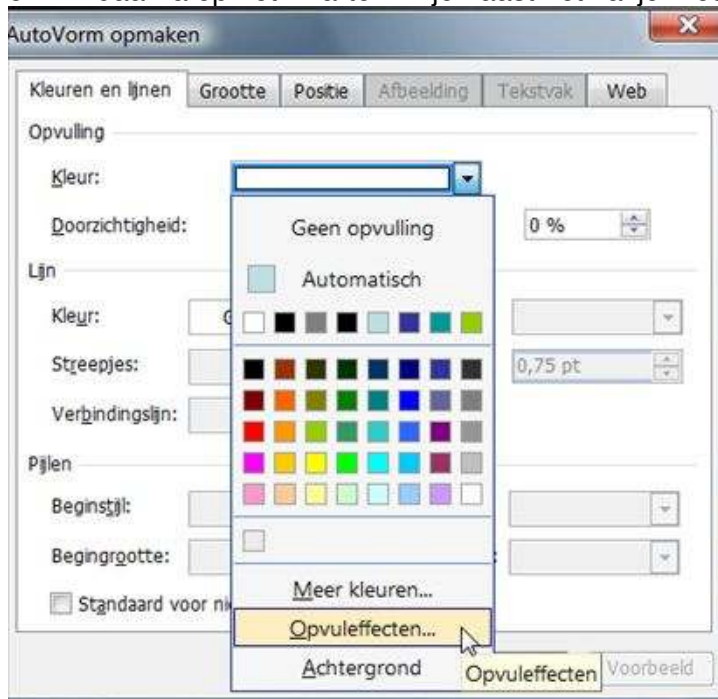


1. Trek een vierkant
2. Dubbelklik op dit vierkant.
3. Tabblad Grootte : +/- 28 op 30 cm (Achteraf kan je dit vierkant nog altijd vergroten of verkleinen)

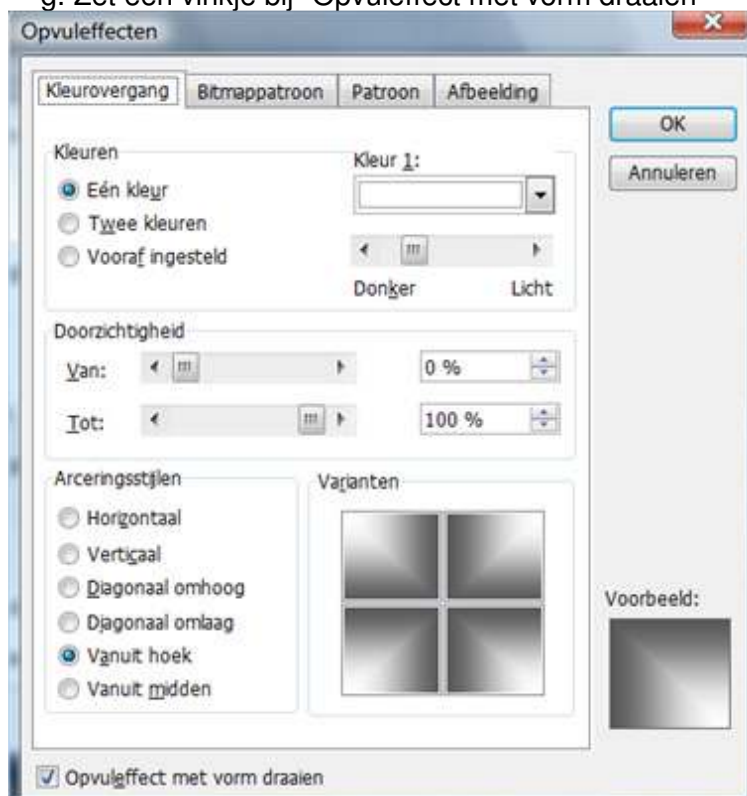


4. In tabblad Kleuren en lijnen : Kies voor "Geen lijn"

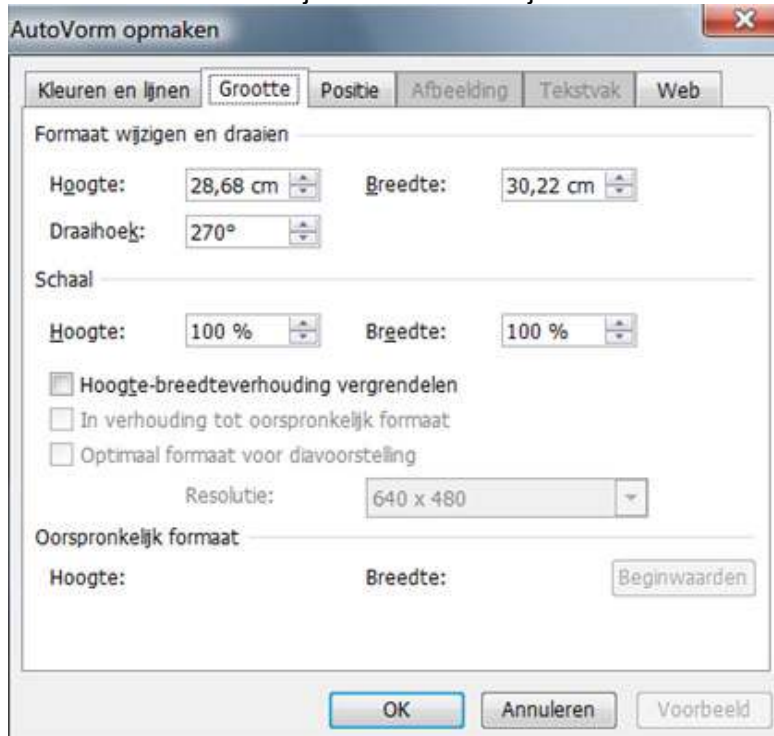
5. Klik daarna op het zwarte vinkje naast het vakje Kleur en klik op "Opvuleffecten"



6. a. Zet een bolletje naast "Eén kleur" (kan ook met Twee kleuren)
- b. Bij kleur 1 kies je wit
- c. Bij kleur 2 kies je grijs (maar mag ook een andere kleur zijn. Als jij het maar mooi vindt)
- d. Bij Doorzichtigheid : "Tot" : Schuif het helemaal naar rechts (100%)
- e. Klik bij Varianten op het vierkant rechts onderaan
- f. Bij Arceringsstijlen : Zet een bolletje naast "Vanuit hoek"
- g. Zet een vinkje bij "Opvuleffect met vorm draaien"

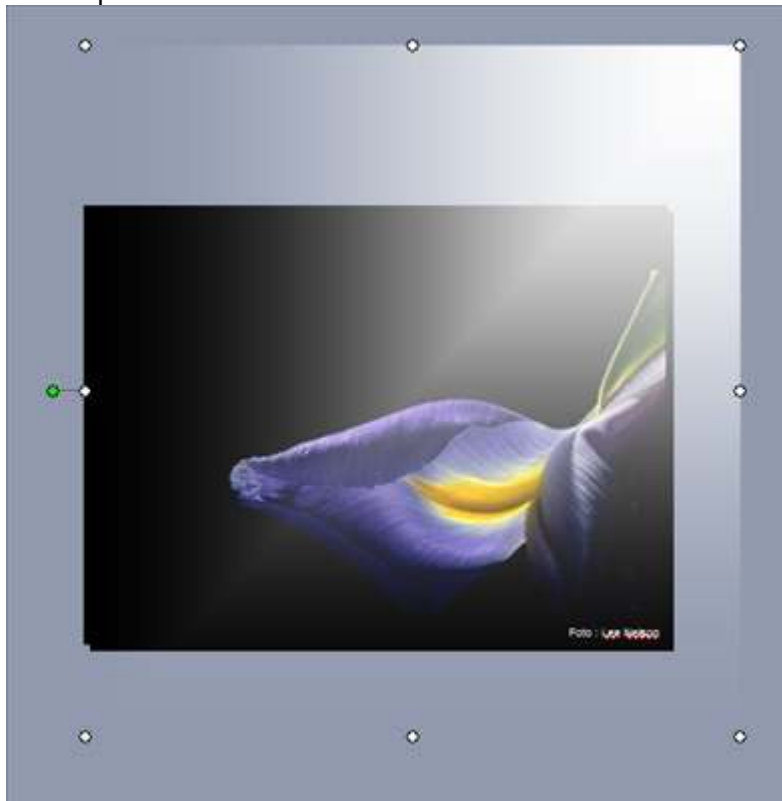


7. Tabblad Grootte : Bij "Draaihoek" zet je 270°



8. Klik op OK

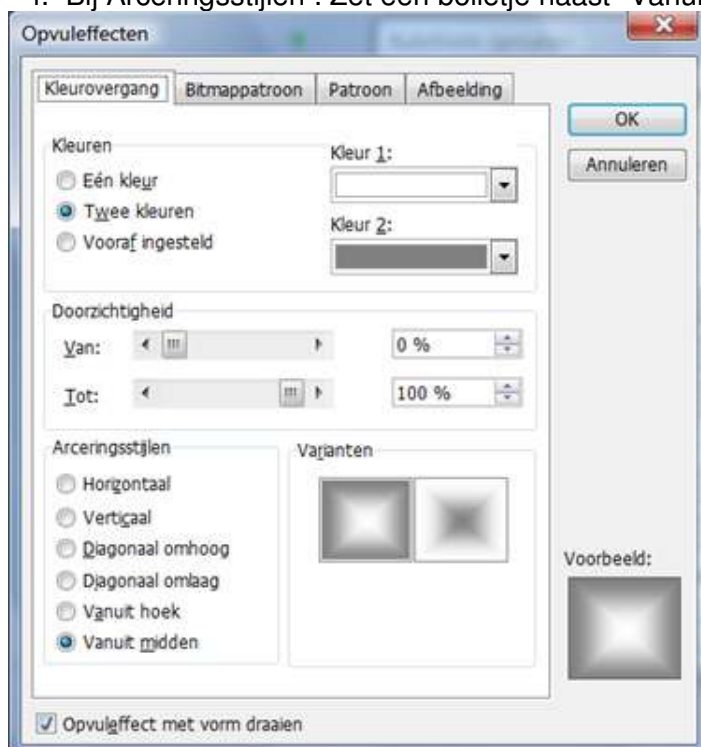
9. Sleep dit vierkant naar rechts boven buiten de dia.



## Dia 7



Zelfde als hierboven maar i.p.v. een vierkant trek je een cirkel.  
Om een perfecte cirkel te trekken : Hou de Shift-toets ingedrukt en trek nu de cirkel.  
Dan ga je verder met punt 4. en 5. en 6 a. b. c. en d.  
e. Klik bij Varianten op het eerste vierkant  
f. Bij Arceringsstijlen : Zet een bolletje naast "Vanuit midden"



Punt 7. Tabblad Grootte : Bij "Draaihoek" 0° (hier hoeft je dus niks te zetten)

Punt 8. OK

Punt 9. Sleep deze cirkel naar links onderaan buiten de dia.



Veel succes!  
Astra