

# Sneeuweffect in PowerPoint Met filter SNOWFLAKES

Download de toepassing hier :

[http://www.vanderlee.com/plugins\\_snowflakes\\_download.html](http://www.vanderlee.com/plugins_snowflakes_download.html)

Nodige programma's om het sneeuweffect te maken :

1. **Paint Shop Pro** of **Photoshop**
2. **Animation Shop** om de animatie te maken (niet meer aanwezig in PSP X maar wel in vorige versies) maar is misschien ook mogelijk in Photoshop (ben niet op de hoogte)

Op volgende link kan je Animation Shop downloaden -

Klik op Animation Shop en installeer het programma. Dit is Engelstalig maar aan de hand van de screenshots op blz. 4 "Animatie maken in Animation Shop" kan je zien wat je precies moet aanvinken.

[http://www.vanderklugt.speedxs.nl/p-filiaal/sneeuw-animatie/geanimeerde\\_sneeuw.html](http://www.vanderklugt.speedxs.nl/p-filiaal/sneeuw-animatie/geanimeerde_sneeuw.html)

NB : je kunt hier eveneens de filter downloaden.

## Installatie van Snowflakes:

1. Dubbelklik op **sf102.exe**
2. Zet een bolletje naast **Accept and continue installation**
3. Klik op **Next**
4. Zet een vinkje naast de programma's waarin je de filter wilt installeren.  
bv. In Photoshop en/of Paint Shop Pro
5. Klik op **Install**
6. Daarna op **Ja** om de toepassing af te sluiten.

De filter is nu beschikbaar in Photoshop en/of Paint Shop Pro

## Werkwijze :

Photoshop 7	Paint Shop Pro X
a. Bestand > Openen Dubbelklik op de afbeelding waarin je het sneeuweffect wilt aanbrengen	Idem
b. Klik op Filter Onderaan zie je VanDerLee staan Klik hierop en daarna op Snowflakes 	Klik op Effecten > Insteekfilters > VanDerLee > Snowflakes 

## Idem voor beide programma's

In totaal maken we 3 JPG bestanden van dezelfde afbeelding maar met andere instellingen.

Amount (hoeveelheid) : hoe groter het getal hoe meer sneeuw  
Maximum size (max. grootte) : hoe groter het getal hoe groter (dikker) de sneeuwvlok  
Hardness (hardheid) : hoe groter hoe hardere sneeuwval  
Snowcolor : Lijst met soorten sneeuwvlokken in allerlei kleuren.

Over kleur en smaak valt niet te redetwisten en ieder moet dus voor zichzelf uitmaken wat voor soort effect men het mooist vindt.

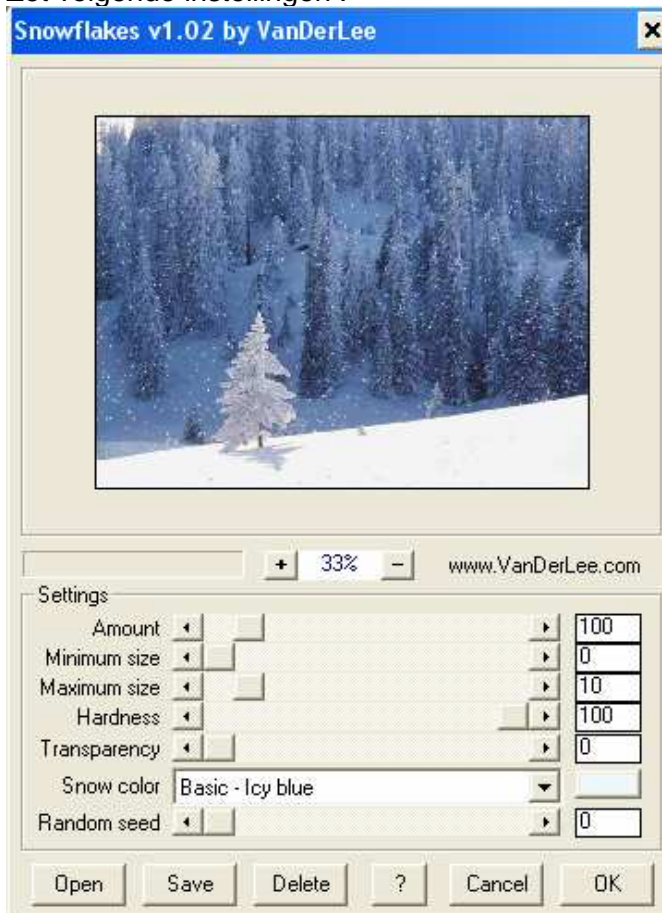
Je ziet onmiddellijk het effect in het kader met de foto.

Door het percentage te verhogen (in voorbeeld 33%) vergroot men het beeld.

De instellingen die ik hieronder geef zijn dus bedoeld als voorbeeld

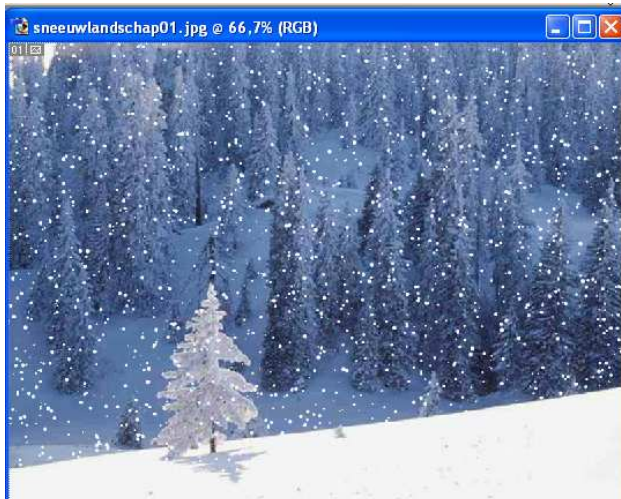
### 1<sup>ste</sup> bewerking

Zet volgende instellingen :



1. Save (zo bewaar je de instellingen en kan je die telkens weer openen om te gebruiken voor andere foto's)
2. Geef een naam : bv. sneeuw1
3. Opslaan
4. Klik nu op OK

Je ziet nu dit :



5. Bestand > Opslaan als > kies JPG formaat  
Geef een naam + nummer aan dit bestand ((bv. sneeuwlandschap1, sneeuw1, ...)) omdat voor het maken van de animatie in Animation Shop de bestanden in numerieke volgorde moeten staan.
6. Klik nu op Bewerken > Ongedaan maken om terug de foto te zien **ZONDER** sneeuw

### 2<sup>de</sup> bewerking

1. **In Photoshop** : Klik op Filter > VanDerLee > Snowflakes  
**In PSP X** : Klik op Effecten > Insteekfilters > VanDerLee > Snowflakes
2. **Random seed** veranderen naar **50**, de rest blijft onveranderd
3. Herhaal nu de punten 1 t/m 6 van de 1<sup>ste</sup> bewerking

### 3<sup>de</sup> bewerking

1. **In Photoshop** : Klik op Filter > VanDerLee > Snowflakes  
**In PSP X** : Klik op Effecten > Insteekfilters > VanDerLee > Snowflakes
2. **Random seed** veranderen naar **100**, de rest blijft onveranderd
3. Herhaal nu de punten 1 t/m 6 van de 1<sup>ste</sup> bewerking

### **BELANGRIJK !**

**Niet vergeten om telkens Bewerken > Ongedaan maken uit te voeren na het opslaan van een bewerkt sneeuwlandschap..**

## Animatie maken in Animation Shop

1. Bestand > Wizard animatie
2. Zet een bolletje bij **Zelfde afmetingen als eerste beeldframe**



3. Volgende
4. Bolletje bij **Transparant**



5. Volgende

6. Bolletje bij **Linkerbovenhoek van het frame** +  
bolletje bij **Met de kleur van het doek**



7. Volgende  
8. Bolletje bij **Ja, de animatie blijven herhalen** +  
**het getal veranderen naar 20**



9. Volgende

## 10. Afbeelding toevoegen



11. Druk op de Ctrl-toets en deze ingedrukt houden terwijl je klikt op het 1<sup>ste</sup>, 2<sup>de</sup> en 3<sup>de</sup> aangemaakte bestand
12. Klik op Openen
13. Je ziet nu in het kader de 3 bestanden. Zet deze nu in numerieke volgorde door op afbeelding 3 te klikken en dan op **Omlaag**.



14. Volgende
15. Voltooien

Als het beeld te groot staat, klik dan op Beeld > 1 of 5x uitzoemen  
Klik op het pictogram in de menubalk **Animatie bekijken**

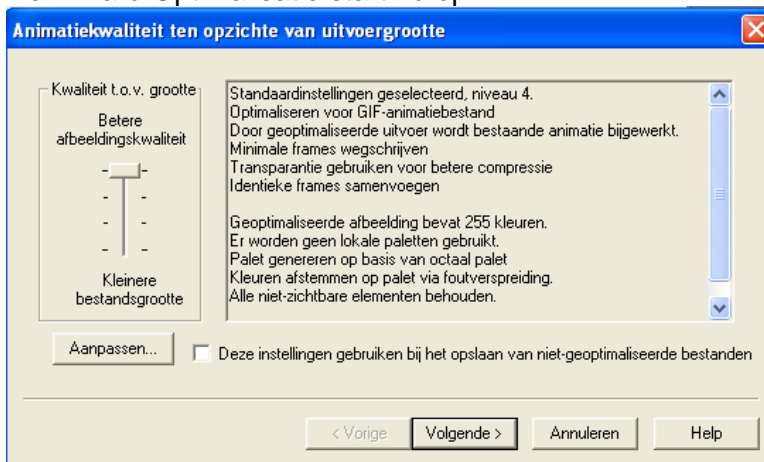


Hier eveneens op 1x uitzoemen klikken als het beeld te groot staat.  
Sluit dit beeld door bovenaan rechts op rood vierkantje met kruis te klikken



De animatie opslaan als volgt :  
Bestand > Opslaan

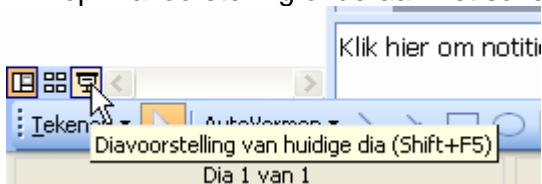
Geef een naam en sla op als GIF bestand  
De Wizard Optimalisatie start nu op



Klik vervolgens altijd op Volgende (3x)  
En tenslotte op Voltoeien  
Sluit Animation Shop

### In PowerPoint

Open PowerPoint  
Kies een kleur van achtergrond  
Invoegen > Afbeelding > Uit bestand  
Dubbelklik op het GIF bestand met sneeuweffect dat je gemaakt hebt in Animation Shop  
Verklein eventueel de foto op de dia.  
Klik op Diavoorstelling onderaan het scherm om de animatie te zien



Succes!

Astra